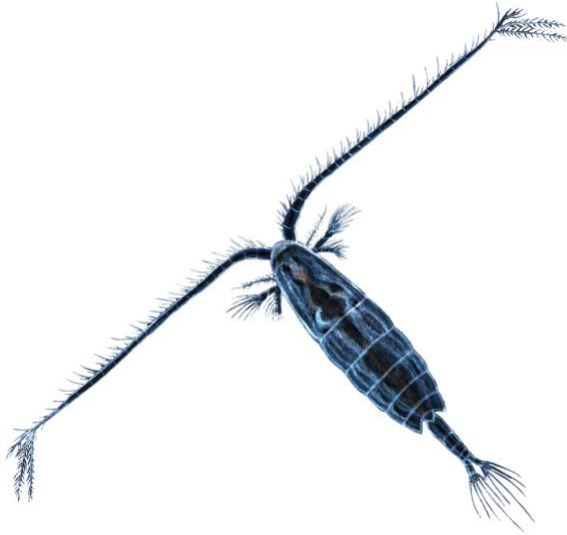




**Cabrillo  
Marine  
Aquarium**

## CALANOID COPEPOD



**Habitat:** Open ocean.

**Prey:** Phytoplankton and bacteria.

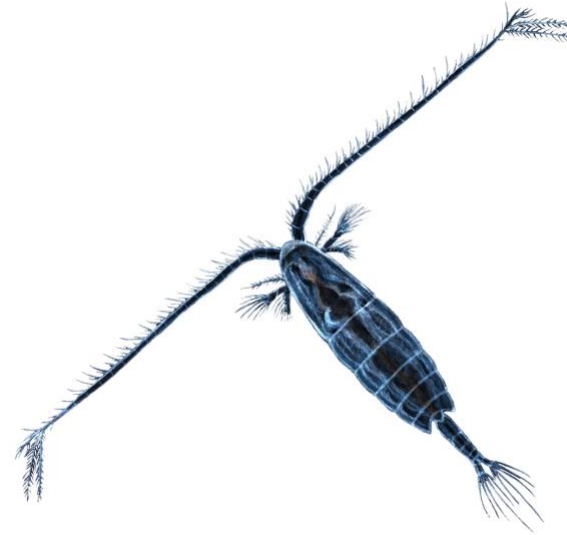
**Predators:** Fishes, baleen whales, and other filter feeders, such as mussels.

**Special features:** Most abundant animal in the ocean, making up 55%–95% of plankton samples; type of zooplankton, important link in ocean food webs.

**Life cycle:** Eggs enclosed in 2 egg sacs, hatch out as nauplius larvae, then molt through 5-6 naupliar stages, then 5 copepodite stages, then adult stage is reached and molting is ceased.

Development may take from less than a week to as long as a year, and the life span can range from 6 months to a year.

## COPEPODO CALANOID



**Hábitat:** Mar abierto.

**Presa:** Fitoplancton y bacterias.

**Depredadores:** Peces, ballenas barbadas y otros alimentadores filtrantes, como mejillones.

**Características especiales:** Animal más abundante en el océano, que constituye el 55% –95% de las muestras de plancton; tipo de zooplancton, conexión importante en las redes alimentarias del océano.

**Ciclo de vida:** Los huevos están encerrados en 2 sacos de huevo, nacen como larvas de nauplio, luego se mudan a través de 5-6 etapas naupliares, luego 5 etapas de copepoditas, luego se alcanza la etapa adulta y cesa la muda. El desarrollo puede llevar de menos de una semana a un año, y la vida útil puede variar de 6 meses a un año.