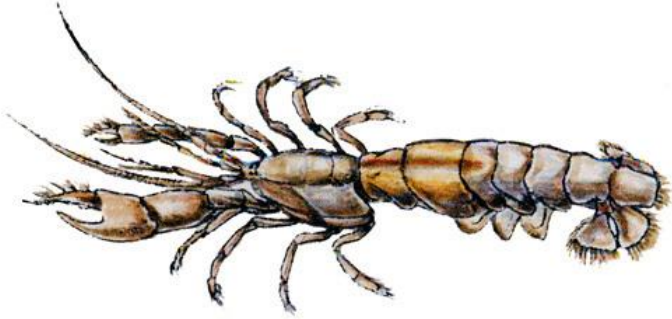




**Cabrillo  
Marine  
Aquarium**

**Ghost Shrimp**  
*Neotrypaea californiensis*



**Habitat:** In mixed sand and mud burrows; forming tunnels with many branches; middle intertidal zone on flats of bays and estuaries.

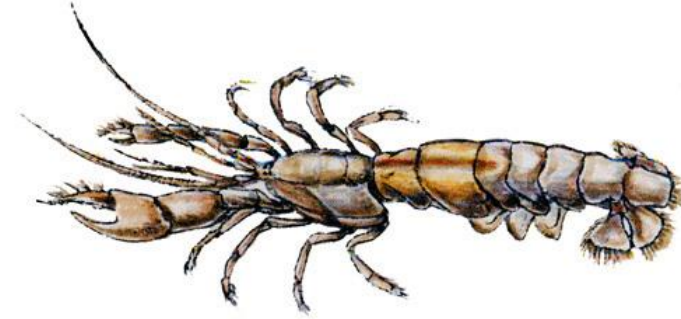
**Prey:** Organic detritus sifted from the soft substrate by hairs on legs; also feeds on plankton.

**Predators:** Shorebirds, corbina, round rays, turbot.

**Special features:** Adult males have one larger claw. Moves water into its burrow for respiration.

**Life cycle:** Females typically carry eggs (called brooding) in June and July.

**Camaron Fantasma**  
*Neotrypaea californiensis*



**Hábitat:** en madrigueras mixtas de arena y barro; formando túneles con muchas ramas; zona intermareal media en pisos de bahías y estuarios.

**Presa:** los detritos orgánicos filtrados del sustrato suave por pelos en las piernas; También se alimenta de plancton.

**Depredadores:** aves playeras, corbina, rayas redondas, rodaballo.

**Características especiales:** los machos adultos tienen una garra más grande. Mueve agua a su madriguera para respirar.

**Ciclo de vida:** las hembras cargan sus huevos (llamadas crías) en junio y julio.



ACCREDITED BY THE  
**ASSOCIATION  
OF ZOOS  
& AQUARIUMS**