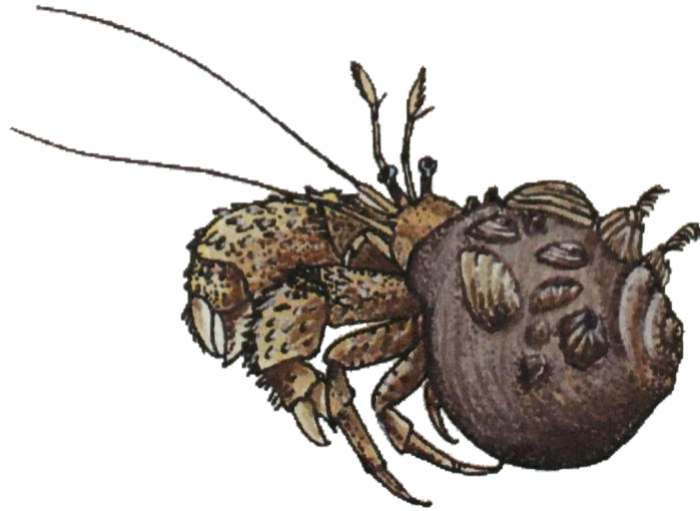




**Cabrillo
Marine
Aquarium**

Hermit Crab
Pagurus spp.



Habitat: Tidepools and kelp holdfasts.

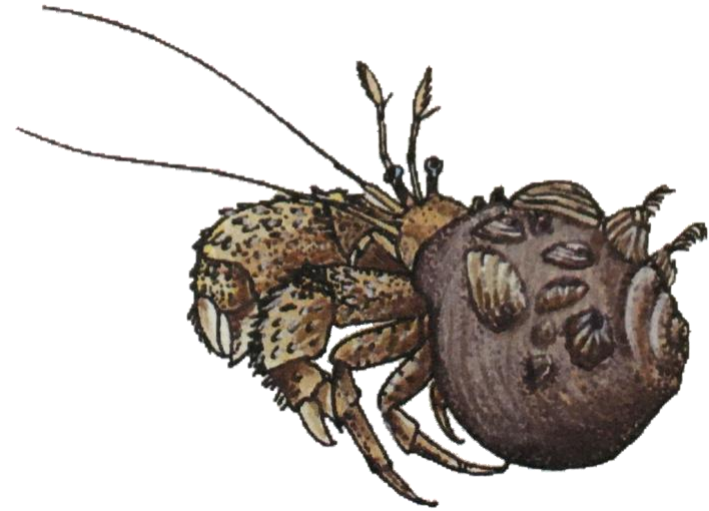
Prey: Scavenges on dead and decaying organisms.

Predators: Fishes, octopus.

Special Features: Live in abandoned shells of some snails. As they grow, hermit crabs must find bigger shells to move into.

Life Cycle: Females brood, or carry, fertilized eggs under their abdomen until they hatch as planktonic larva.

Cangrejo ermitaño
Pagurus spp.



Hábitat: pozas de marea y sujetadores de algas.

Presa: busca en organismos muertos y en descomposición.

Depredadores: peces, pulpos.

Características especiales: Vive en conchas abandonadas de algunos caracoles. A medida que crecen, los cangrejos ermitaños deben encontrar conchas más grandes para moverse.

Ciclo de vida: las hembras crían o portan huevos fertilizados debajo del abdomen hasta que eclosionan como larvas planctónicas.



ACCREDITED BY THE
**ASSOCIATION
OF ZOOS &
AQUARIUMS**