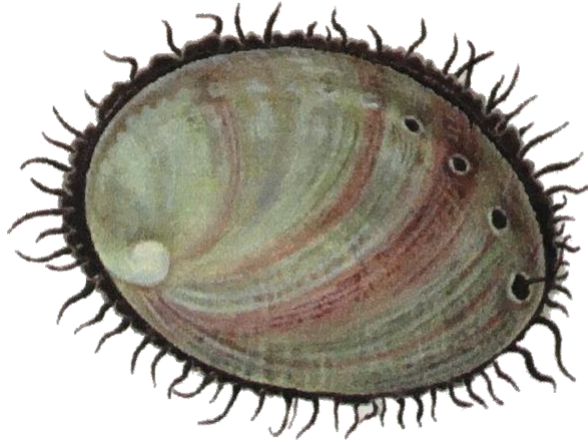




Cabrillo
Marine
Aquarium

RED ABALONE

Haliotis rufescens



Habitat: Rocky shores

Prey: Feed by extending their tentacles and large muscular foot to capture algae fragments which they feed on using their radula.

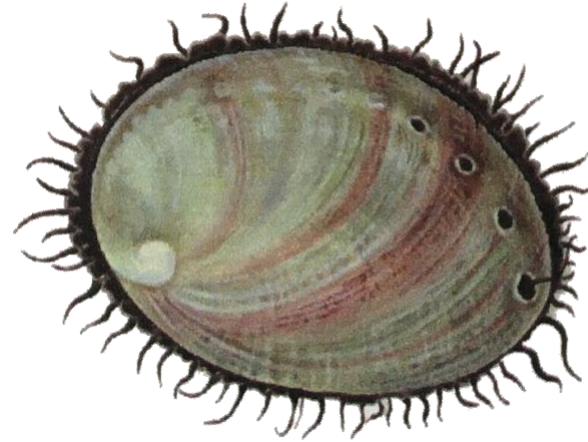
Predators: Sea stars, crabs, octopuses, fishes, sea otters and humans.

Special Features: California's largest marine snail. The holes along the abalone's shell allow water to pass over the gills. As the abalone grows it will create new holes and plug up the old ones.

Life Cycle: Spawning (release of eggs and sperm into water column) occurs year round and they may live to be over 20 years old.

ABULÓN ROJO

Haliotis rufescens



Hábitat: Costas rocosas

Presa: Se alimenta extendiendo sus tentáculos y su gran pie muscular para capturar fragmentos de algas que se comen con su rádula.

Depredadores: Estrellas de mar, cangrejos, pulpos, peces, nutrias marinas y humanos.

Características especiales: Es el caracol marino más grande de California. Los agujeros a lo largo de la concha del abulón permiten que el agua pase sobre las branquias. A medida que el abulón crece, hacen nuevos agujeros y tapan los viejos.

Ciclo de vida: El desove (liberación de óvulos y espermatozoides en la columna de agua) ocurre durante todo el año y pueden vivir hasta los 20 años.