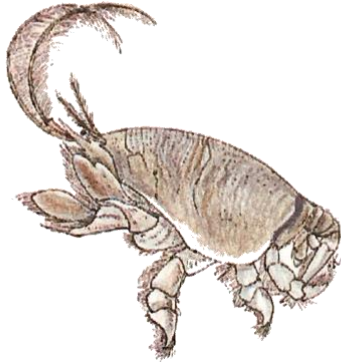


Sand Crab

Emerita analoga



Habitat: Sandy, surf-swept beaches, usually burrowed in the sand between low and high-tide lines.

Prey: Plankton.

Predators: Shorebirds, fishes, and swimming crabs.

Special Features: Use long feather-like antennae to "catch" and strain their food. Dig into the sand tail-end first.

Life Cycle: Life span is two - three years. Breed from spring to fall. Females brood, or carry, fertilized eggs under their abdomen until they hatch as planktonic larva.

Cangrejo de Arena

Emerita analoga



Hábitat: playas arenosas, barridas por el surf, generalmente excavadas en la arena entre las líneas de marea baja y alta.

Presa: plancton.

Depredadores: aves playeras, peces y cangrejos nadadores.

Características especiales: usan antenas largas con forma de pluma para "atrapar" y colar sus alimentos. Escarban en la arena de la cola primero.

Ciclo de vida: la vida útil es de dos a tres años. Raza de primavera a otoño. Las hembras crían o llevan huevos fertilizados debajo de su abdomen hasta que eclosionan como larvas planctónicas.